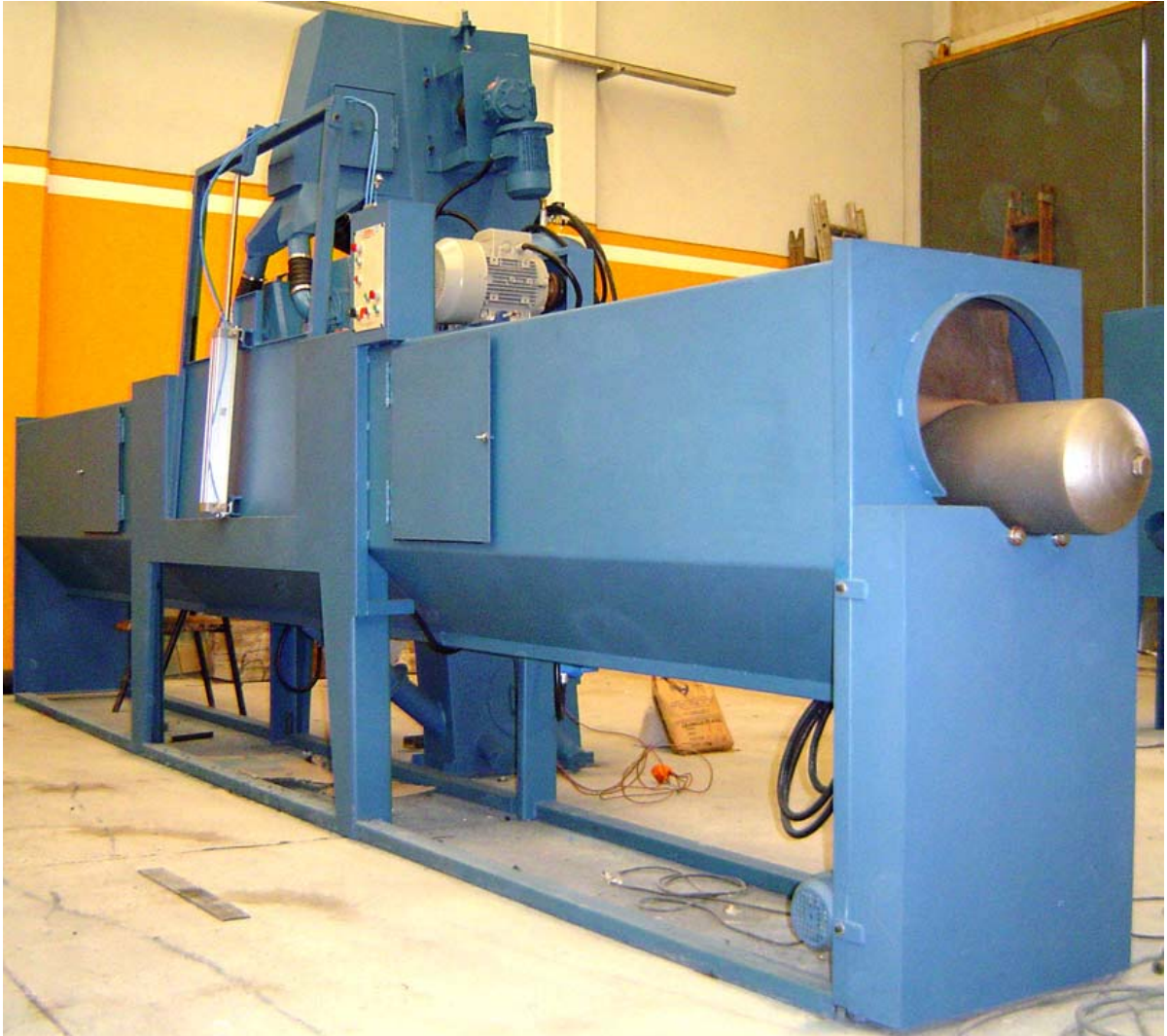


MODELO G 230**Memoria descriptiva:**

La granalladora realiza la limpieza exterior de cilindros que son trasladados a través de su túnel de tratamiento, desplazándolos sobre dos rodillos sinfín paralelos accionados por un conjunto moto-reductor, que le imprimen a los mismos un movimiento simultáneo de avance y de rotación, permitiendo el tratamiento de toda su superficie.

Las turbinas impulsoras proyectan el abrasivo sobre los cilindros a tratar. En forma simultánea, el extractor centrífugo aspira las partículas fracturadas y del material desprendido, las cuales son colectadas en el sistema de filtrado.

Las partículas más pesadas se retienen en la tolva del ciclón, y las más livianas son colectadas en el colector, permitiendo su fácil remoción. De esta forma todo el polvo producido es retenido en el sistema, evitando la contaminación del medio ambiente.

El proceso se realiza en forma automática, requiriendo intervención del operario únicamente en el ingreso de los cilindros.

Características técnicas:

Características generales

- medidas en planta: 6000 x 1600 x 2800 mm. (long. x ancho x altura)
- medidas de cabina: 2000 x 1000 x 1000 mm.
- sistema de puerta frontal con apertura vertical para inspección y mantenimiento, con control de seguridad con corte general del equipo
- recubrimiento interior en chapa de acero antidesgaste, recubierta en goma antiabrasiva de alto impacto con memoria
- túnel de tratamiento con dos puertas de acceso para inspección y mantenimiento
- trampas para granalla en zona de túneles y cabina de tratamiento
- tablero de mando automático
- tablero eléctrico aislado, con protección independiente para cada motor
- sistema de arranque estrella – triángulo para minimizar consumo eléctrico en el arranque

Sistema de traslación de cilindros

- conjunto de 2 (dos) rodillos sinfín paralelos divididos en 3 (tres) secciones, montados sobre rodamientos blindados autocentrantes
- 1 (un) conjunto moto-reductor de 1 HP para accionamiento del sistema de traslación

Conjunto proyector de granalla

- placas de fatiga de acero manganeso
- 2 (dos) turbinas centrífugas 230 mm diámetro para la proyección de abrasivo balanceadas dinámicamente
- 2 (dos) motores de 10 HP 100 % blindados, normalizados, 3000 RPM
- eje de turbinas con rodamientos oscilantes
- 2 (dos) tornillos sinfín con sistema moto-reductor para recuperación de la granalla en los túneles

Sistema de elevación de granalla

- noria a cangilones para elevación y transporte de granalla metálica
- moto reductor de 1 HP, 100 % blindado, normalizado, para impulsión de noria
- acoples elásticos en eje de noria
- puertas de inspección y mantenimiento
- reguladores de tensión de noria
- tamiz en descarga de noria
- sistema de eliminación sobrecarga de material
- dosificador de granalla

Sistema de aspiración de partículas

- extractor de partículas: turbina centrífuga impulsada con motor eléctrico de 3x220/300 V, 3000 RPM, normalizado.
- tomas de aspiración en cabina y noria
- motor de 3HP con turbina centrífuga balanceada estática y dinámicamente
- cartuchos filtrantes antiestáticos, lavables y colector de sólidos
- pulmón de aire para sopleteo por contrapresión de los filtros